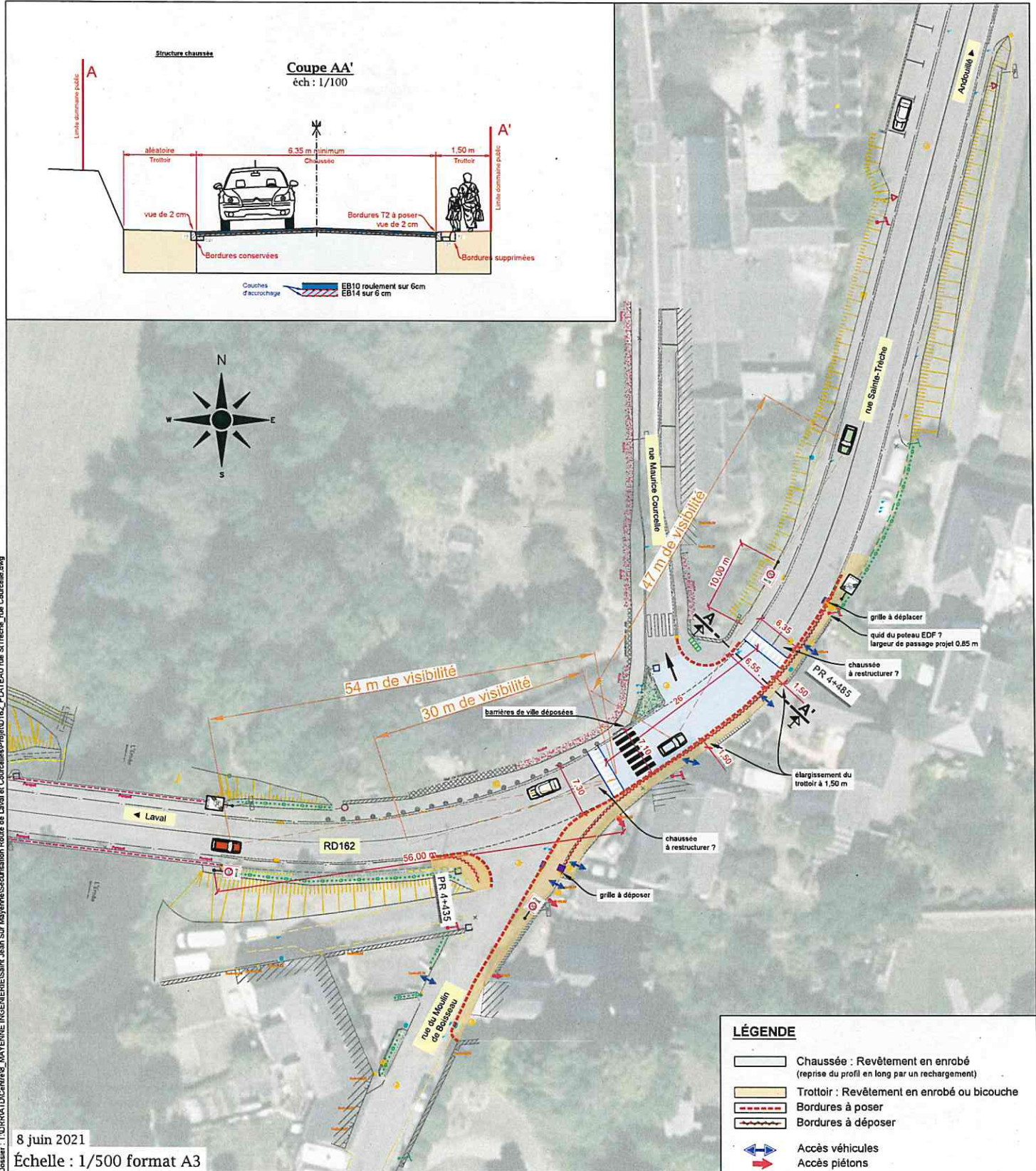


**RD162**  
Commune de SAINT-JEAN-SUR-MAYENNE

**Aménagement d'un plateau au droit de la rue Maurice Courcelle**



Présentation : plateau Dossier : TDRRATDCentre@\_MAYENNE INGENIERIE\Saint Jean Sur Mayenne\Scourisation Route de Laval et Courcelles\Projet\RD162\_PLATEAU rue StTriche\_rue Courcelle.dwg

8 juin 2021  
Échelle : 1/500 format A3

